

ONKYO

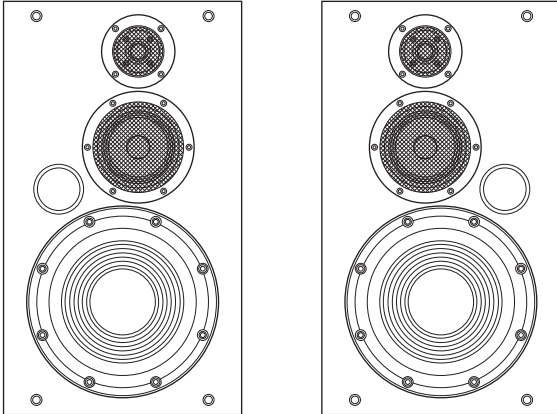
日本語

English

D-77NE

スピーカーシステム
Speaker System

取扱説明書 Instruction Manual



お買い上げいただきまして、ありがとうございます。
ご使用前にこの「取扱説明書」をよくお読みいただき、正しくお使いください。
お読みになったあとは、いつでも見られる所に保証書とともに大切に保管してください。

Thank you for purchasing an Onkyo product.
Please read this manual thoroughly before making any connections and plugging in your new Onkyo product.
Following the instructions in this manual will enable you to obtain optimum performance and listening enjoyment from your new product.
Please retain this manual for future reference.

Ja En

安全上のご注意

安全にお使いいただくため、ご使用前に必ずお読みください。

電気製品は、誤った使いかたをすると大変危険です。あなたや他の人々への危害や財産への損害を未然に防止するために、「安全上のご注意」を必ずお守りください。

「警告」と「注意」の見かた：間違った使いかたをしたときに生じることが想定される危険度や損害の程度によって、「警告」と「注意」に区分して説明しています。



警告

誤った使いかたをすると、火災・感電などにより死亡、または重傷を負う可能性が想定される内容です。



注意

誤った使いかたをすると、けがをしたり周辺の家財に損害を与える可能性が想定される内容です。

絵表示の見かた：



感電注意

△記号は「ご注意ください」という内容を表しています。



分解禁止

⊖記号は「～してはいけません」という禁止の内容を表しています。



必ずする

●記号は「必ずしてください」という強制内容を表しています。

警告

警告



電源プラグをコンセントから抜く

故障したまま使用しない、異常が起きたらすぐに電源プラグを抜く

- ・煙が出ている、変なおいや音がする
 - ・本機を落としてしまった
 - ・本機内部に水や金属が入ってしまった
- このような異常状態のまま使用すると、火災・感電の原因となります。すぐにアンプの電源プラグをコンセントから抜いて販売店に修理・点検を依頼してください。



分解禁止

分解、改造しない

火災・感電の原因となります。内部の点検・整備・修理は販売店に依頼してください。

接続、設置に関するご注意



水場での使用禁止

水蒸気や水のかかる所に置かない、本機の上に液体の入った容器を置かない

- 本機に水滴や液体が入った場合、火災・感電の原因となります。
- ・風呂場など湿度の高い場所では使用しない
 - ・調理台や加湿器のそばには置かない
 - ・雨や雪などがかかるところで使用しない
 - ・本機の上に花瓶、コップ、化粧品、ろうそくなどを置かない



水濡れ禁止

使用上のご注意



禁止

本機内部に金属、燃えやすいものなど異物を入れない

火災・感電の原因となります。特に小さなお子様のいるご家庭ではご注意ください。

- ・本機のダクトから異物を入れない



禁止

長時間音がひずんだ状態で使わない

アンプ、スピーカーなどが発熱し、火災の原因となることがあります。



禁止

長時間大きな音で使用しない

本機をご使用になる時は、音量を上げすぎないようにご注意ください。耳を刺激するような大音量で長期間続けて使用すると、聴力が大きく損なわれる恐れがあります。

注意

接続、設置に関するご注意



禁止

不安定な場所や振動する場所には設置しない
強度の足りないぐらついた台や振動する場所に置かないでください。本機が落下したり倒れたりして、けがの原因となります。



禁止

本機の上に物を置かない

バランスがくずれて倒れたり落下して、けがの原因となることがあります。また、本機に乗ったりしないでください。



注意

配線コードに気をつける

配線された位置によっては、つまずいたり引っかかったりして、落下や転倒など事故の原因となることがあります。

⚠ 注意

使用上のご注意



禁止

音量を上げすぎない

- 突然大きな音が出てスピーカーを破損したり、聴力障害などの原因となることがあります。
- 始めから音量を上げ過ぎると、突然大きな音が出て耳を傷めることがあります。音量は少しずつ上げてご使用ください。



禁止

キャッシュカード、フロッピーディスクなど、磁気を利用した製品を近づけない

磁気の影響でキャッシュカードやフロッピーディスクが使えなくなったりデータが消失することがあります。

移動時のご注意



必ずする

移動時は接続コードをはずす

コードが傷つき火災や感電の原因になります。



禁止

本機の上にものを乗せたまま移動しない

本機の上に他の機器を乗せたまま移動しないでください。落下や転倒してけがの原因になります。グリルネットやスピーカーユニット部を持って移動させないでください。



必ずする

持ち運びは2人以上で行なう

本機は非常に重いので、持ち運びは2人以上で行なってください。

機器内部の点検について

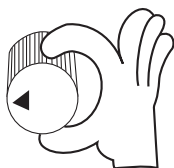
お客様のご使用状況によって、定期的に機器内部の掃除をお勧めします。本機の内部にほこりのたまったまま使用していると火災や故障の原因となることがあります。特に湿気の多くなる梅雨期の前に行くと、より効果的です。内部清掃については、販売店にご相談ください。

本機のお手入れについて

- 表面の汚れは、中性洗剤をうすめた液に布を浸し、固く絞って拭き取ったあと乾いた布で拭いてください。化学ぞうきんなどをお使いになる場合は、それに添付の注意書きなどに従ってください。
- シンナー、アルコールやスプレー式殺虫剤を本機にかけないでください。塗装が落ちたり変形することがあります。

音のエチケット

楽しい映画や音楽も、時間と場所によっては気になるものです。隣り近所への配慮を十分にしましょう。特に静かな夜間には窓を閉めるのも一つの方法です。お互いに心を配り、快い生活環境を守りましょう。



はじめてスピーカーをお使いになる前に

- スピーカーキャビネットは木製ですので、極端な温度、湿度の変化は本機の性能に影響を与えます。直射日光の当たる場所や、エアコン、加湿器、風呂場、調理台などの湿度の高い場所に置かないでください。
- スピーカーは、平らな場所に設置してください。不安定な場所に置くと、スピーカーが落下し、音質に影響を与えることがあります。
- 液体の入った容器を、スピーカーの近くに置かないでください。液体がスピーカーにかかった場合は、スピーカーユニットの内部が破損する恐れがあります。
- 濡れた手でスピーカーに触れないでください。

使用上のご注意

- 本機は通常の音楽再生では問題ありませんが、次のような特殊な信号が加えられますと、過大電流による焼損断線事故の恐れがありますのでご注意ください。
 - FM チューナーが正しく受信していないときのノイズ
 - カセットテープデッキを早送りしたときの音
 - 発振器や電子楽器等の高い周波数成分の音
 - アンプが発振しているとき
 - オーディオチェック用 CD などの特殊な信号音
 - ピンコードなど、接続端子の抜き差し時のショック音
 - マイク使用時のハウリング
- スピーカーには強力な磁石を採用していますのでドライバ等の金属を近づけないでください。振動板が破損する原因となります。

設置する際のご注意

本機を設置する際は、付属のコルクスペーサーを必ず使用して、直接設置面に触れないようにしてください。コルクスペーサーを使わずに設置すると、長期間接触することにより、本機や設置面に色移り・色落ちが発生する場合があります。これらのトラブルが起こった場合は、保証の対象とはなりません。

- 下記のような製品の上に直接設置した際に、色移り・色落ちが発生する場合があります。(製品例)
壁紙、床材、TV 台、ソファ、滑り止めシート、家電製品のコード、カバー類、その他

テレビやパソコンとの近接使用について

テレビやパソコンに使用されているブラウン管は、地磁気の影響を受けるとデリケートなので、普通のスピーカーを近づけて使用すると、画面に色むらやひずみが発生します。

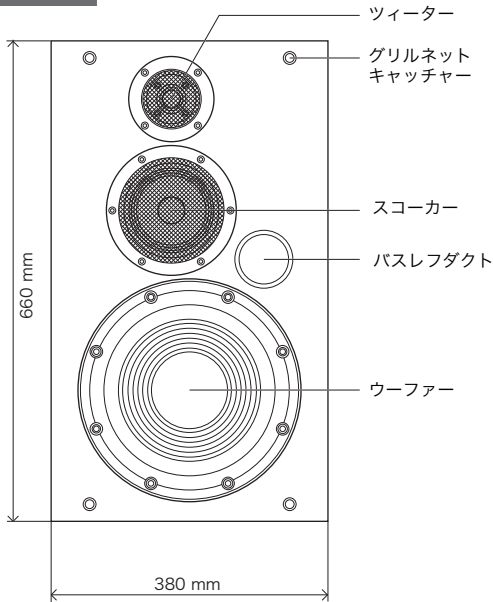
本機は防磁設計ではありません。ブラウン管テレビを本機の近くでご使用になると、色むらやひずみが生じる場合があります。そのときは、本機をテレビから離してください。

設置・接続

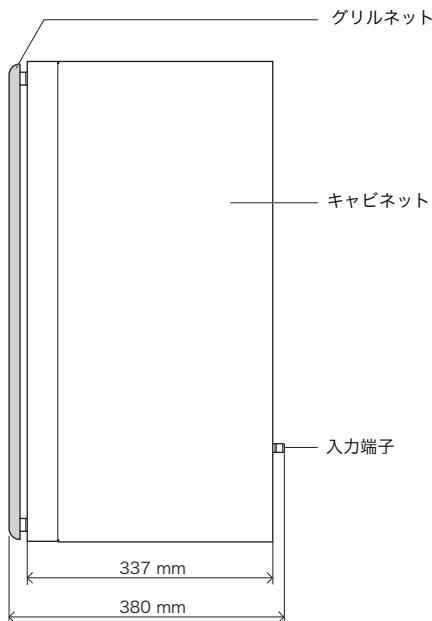
各部の名前

正面から見て右側のスピーカーを例に説明します。

正面図

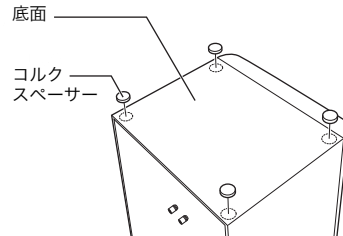


側面図



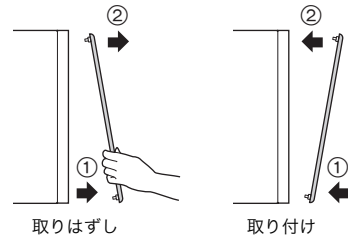
付属のコルクスペーサーを使う

安定した設置と、よりよい音でお楽しみいただくため、付属のコルクスペーサーを必ずお使いください。コルクスペーサーは、図のように本機底面の四隅に貼り付けてください。

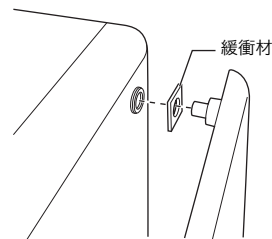


グリルネットの着脱

前面のグリルネットを取りはずすことができます。グリルネットを取り付けたりはずしたりするときは、次のように行ってください。



はじめてお使いの場合：グリルネットとグリルネットキャッチャーの間に緩衝材（4個）が挟まっています。全て取りはずしてください。



スピーカの設置

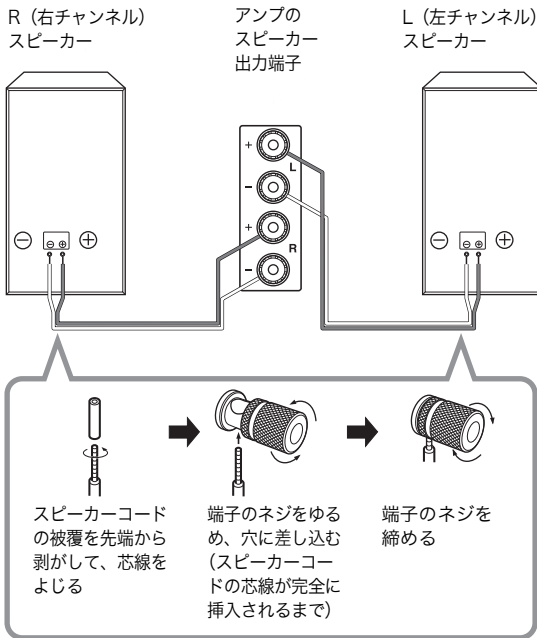
本機は左右対称型となっています。バスレフダクトが向かって外側となるように設置してください。

仕様

アンプと接続する

スピーカーの定格インピーダンスは6Ωです。接続するアンプは6Ωに対応したものをご使用ください。

1. 接続前に、アンプのボリュームは出力最小にし、電源プラグを抜いてください。
2. 本機裏面の入力端子とアンプのスピーカー出力端子を、スピーカーコードで次の図のように接続してください。
 - + (プラス)、- (マイナス)、L (左チャンネル)、R (右チャンネル) を確認して正しく接続してください。
 - スピーカーコードは、本機には付属されていません。



3. アンプの電源スイッチを入れる前に、下記を確認してください。
 - スピーカーコードの + (プラス)、- (マイナス) がショート (接触) していないか十分に確認してください。ショートさせるとアンプが故障する場合があります。
 - スピーカーコードの + (プラス)、- (マイナス)、L (左チャンネル)、R (右チャンネル) を間違えないでください。極性を間違えると、低音感が損なわれて音の定位が定まらなくなります。
 - スピーカーコードを軽く引っ張ってみて確実に接続されているかどうか確認してください。

形式:	3 ウェイ バスレフ型
定格インピーダンス:	6 Ω
最大入力:	150 W
定格感度レベル:	90 dB/W/m
定格周波数範囲:	30 Hz ~ 50 kHz
クロスオーバー周波数:	420 Hz, 3.2 kHz
キャビネット内容積:	59.5 リットル
使用スピーカー	
ウーファー:	30cm コーン型
スコーカー:	12cm コーン型
ツイーター:	4cm コンビネーションドーム型
外形寸法:	380(W) × 660(H) × 380(D) mm
(幅 × 高さ × 奥行)	(グリルネット、ターミナル突起部含む)
質量:	25.5 kg (1台あたり)
ターミナル:	金メッキ真鍮削り出しネジ式 スピーカーターミナル (バナナプラグ対応)
防磁設計:	無
付属品:	取扱説明書 (本書)、保証書、 コルクスペーサー (8 個)
その他:	左右対称型

- 仕様および外観は予告なく変更することがあります。

ご相談窓口・修理窓口のご案内

販売店の「長期保証」制度にご加入の場合は：保証の手続き上、お買い上げになった販売店様での受付が必要となります。長期保証期間内の製品は、店頭への修理品持込みをお願いいたします。

■ お電話による故障判定と、修理受け

- 意外的な操作ミスが故障とされています。お問い合わせの前に取扱説明書をもう一度お調べください。また弊社ホームページサポート情報にもトラブル解決のFAQを掲載していますので、ご参照ください。

オンキヨーオーディオコールセンター 050-3161-9555

(受付時間：10:00～18:00 土・日・祝日および弊社で定める休業日を除きます)

- 製品操作のご案内、リモコン等付属パーツのご要望、その他ご不明な点についても受付けております。
- スムーズな対応のため、お問い合わせの前に以下の情報をお調べください。
 - 製品の型番
 - 接続している他機器
 - できるだけ詳しい不具合状況
 - ご購入店名
 - ご購入年月日

■ メールによる修理お申込み

<http://www.jp.onkyo.com/support/servicebase.htm>からお申込みいただけます。

■ お近くの修理拠点へ「持込み」をご希望の場合は

下記の URL に全国の修理拠点の案内がございます。
<http://www.jp.onkyo.com/support/servicebase.htm>

保証書について

保証書の記載事項をご確認ください。また、所定事項をご記入いただき大切に保管してください。保証期間内に万一、故障や異常が生じたときは、保証書をご用意のうえ、上記相談窓口にご相談ください。

保証期間終了後の修理について

修理によって機能が維持できる場合は、お客様のご要望により有料修理いたします。

補修用性能部品の保有期間について

本機の補修用性能部品は、製造打ち切り後、最大8年間保有しています。保有期間経過後でも故障箇所によっては修理可能な場合がありますので、ご相談ください。

ONKYO

オンキヨー株式会社

〒541-0041 大阪市中央区北浜二丁目2番22号 北浜中央ビル

製品のご使用方法についてのお問い合わせ先：

オンキヨーオーディオコールセンター

☎ 050-3161-9555 (受付時間 10:00～18:00 (土・日・祝日・弊社の定める休業日を除きます))

サポートのご案内、オンラインユーザー登録(*)：<http://www.jp.onkyo.com/support/>

(*) ユーザーの皆様により快適な製品サービスを提供するために、オンラインユーザー登録を行っています。

Eメールによる製品サポート情報や製品関連情報のお届け、ONKYO DIRECTオンラインショップからの情報メールのご案内などのサービスをご利用いただくことができます。

(ご登録いただいたお客様情報は、オンキヨーのサービス以外の目的で使用されることはありません)

Precautions

Care

To maintain the appearance of the speakers, you should periodically wipe them with a soft, dry cloth. Do not use abrasive cloths, thinners, alcohol, or other solvents that may damage the finish.

Before Using Your New Speakers

- The speaker cabinets are made out of wood and their performance is therefore sensitive to extreme temperatures and humidity. Do not use them in locations subject to direct sunlight or in humid places, such as near an air conditioner, humidifier, bathroom, or kitchen.
- Place the speakers on sturdy, flat surfaces. Putting them on uneven or unstable surfaces where they may fall and cause damage will affect the sound quality.
- Do not keep water or other liquids close to the speakers. If a liquid is spilled over them, the internal components of the speaker unit may be damaged.
- Do not handle the speakers with wet or damp hands.

Precautions for use

- The speakers can handle the specified input power when used for normal music reproduction. If they're fed any of the following signals, excessive current may flow in the speaker coils, causing burning or wire breakage.
 1. Interstation noise from an untuned FM radio.
 2. Audio from a cassette that's being fast-forwarded.
 3. High-pitched sounds generated by an oscillator, electronic musical instrument, and so on.
 4. Amplifier oscillation.
 5. Special test tones from audio test CDs and so on.
 6. Thumps and clicks caused by connecting or disconnecting audio cables (always turn off your amplifier before connecting or disconnecting cables).
 7. Microphone feedback.
- The speakers contain powerful magnets. Do not put metal items, such as screwdrivers, close to the speakers, as they damage to the tweeter diaphragm.

Precautions during placement

When placing the speakers, always use the supplied cork spacers instead of placing the speakers directly onto the placement surface.

Placing the speakers without using the cork spacers may cause color transfer or color fading of the speakers or placement surface after prolonged contact. If these problems occur, they are not covered by warranty.

- Color transfer or color fading may occur if the speakers are placed directly onto the following types of products.
(example of products)
Wallpaper, floor material, sofas, non-slip sheet, household electrical appliance cables, covers, others

Using Close to a TV or Computer

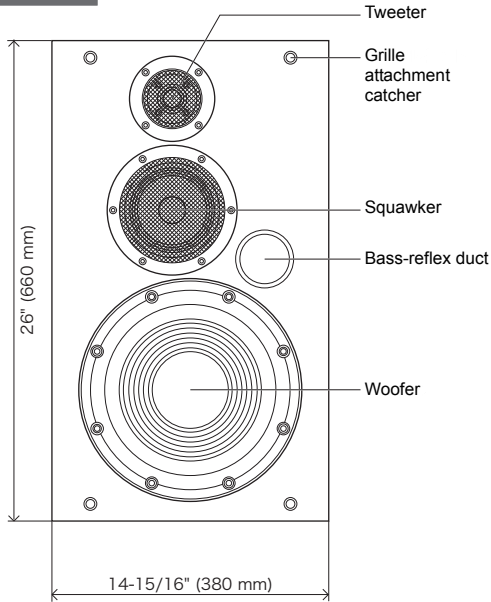
TVs and computer monitors are magnetically sensitive devices and as such are likely to suffer from discoloration or picture distortion when conventional speakers are placed nearby. Note that discoloration can also be caused by a magnet or demagnetizing tool that's too close to your TV or monitor.

Placement and Connections

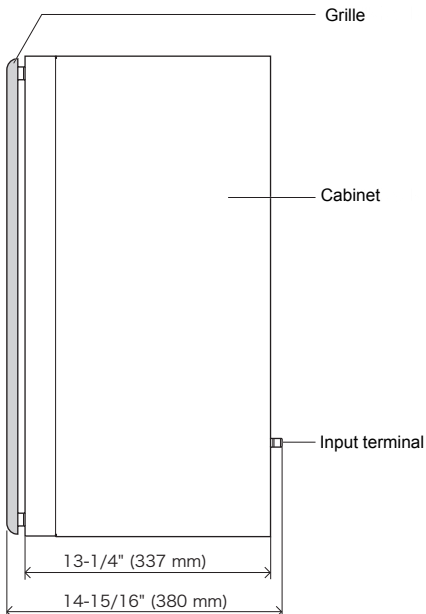
Names of Parts

The speaker for the right-hand side is used as an example to illustrate the product.

Front view



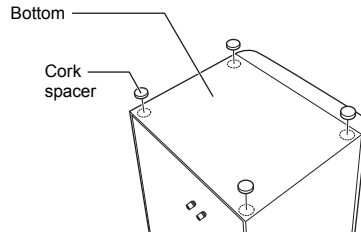
Side view



Using the Supplied Cork Spacers

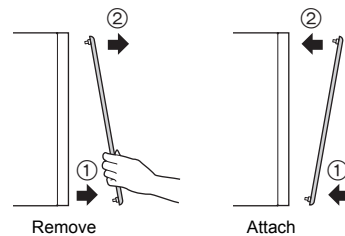
Be sure to use the supplied cork spacers for stable bases and better-quality sound.

Attach the cork spacers to the four corners of the bottom of the speaker as shown below.

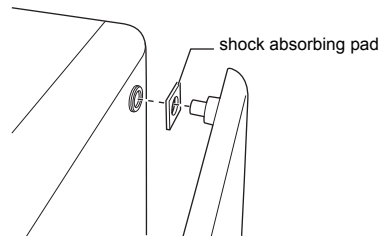


Removing the Speaker Grilles

You can use the speakers either with or without their grilles, which can be removed as follows.



At the time of purchase: Four shock absorbing pads are fitted between the grille and the grille attachment catchers. Remove them all.



Speaker placement

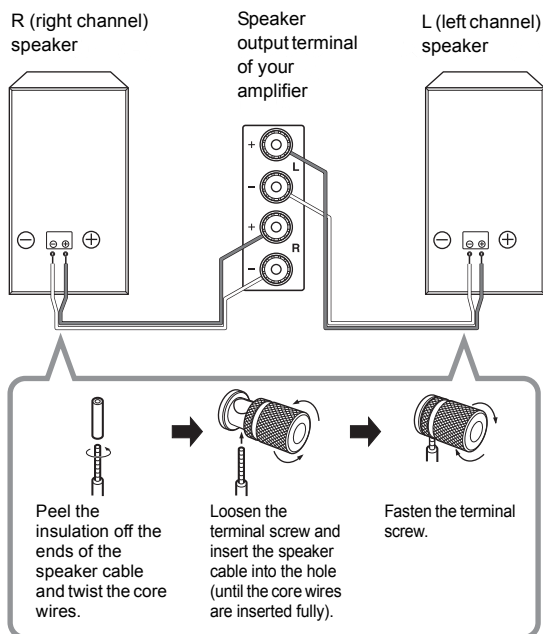
The left and right speakers are bilaterally symmetrical. Place them so that, when seen from the front, their bass-reflex ducts are away from each other.

Specifications

Connecting to an Amplifier

The speaker's rated impedance is 6 Ω . Make sure you connect an amplifier that is compatible with a 6 Ω impedance.

1. Before connecting the speakers, disconnect your amplifier's power cord from the wall outlet and set its volume control to minimum.
2. Connect the input terminals on the back of the speakers and the speaker output terminal of your amplifier with the speaker cables as shown below.
 - To connect the terminals correctly, identify which terminals are for L (left channel) and R (right channel) and which terminals and cables are + (positive) and - (negative).
 - Speaker cables are not supplied with the speakers.



3. Before turning on your amplifier, check the following points:

- Check carefully that the + (positive) and - (negative) speaker cables are not short-circuited (i.e., not touching each other). Short-circuited cables may cause damage to your amplifier.
- Do not mix up + (positive), - (negative) and L (left channel), R (right channel) of the speaker cables. Doing so may weaken the bass sound, resulting in unstable sound localization.
- Pull the speaker cables lightly to check that they are connected firmly.



Type:	3-way bass reflex
Impedance:	6 Ω
Maximum input power:	150 W
Output sound pressure level:	90 dB/W/m
Frequency response:	30 Hz - 50 kHz
Crossover frequency:	420 Hz, 3.2 kHz
Cabinet capacity:	59.5 L

Speakers

Woofer: 11-13/16" (30 cm) cone type
Squawker: 4-3/4" (12 cm) cone type
Tweeter: 1-9/16" (4 cm) composite dome type

Dimensions (W × H × D): 14-15/16" × 26" × 14-15/16"
(380 × 660 × 380 mm)
(incl. grille and projection)

Weight (per speaker): 56.22 lbs. (25.5 kg)

Terminal: Gold-plated machined brass screw terminals
(Banana type supported)

Accessories: Cork spacer × 8

Other: Non-magnetic shielding/
Bilaterally symmetrical design

- Specifications and appearance are subject to change for improvement without prior notice.

ONKYO

Product Registration (USA)

Product Registration

Thank you for purchasing this Onkyo product. In order to protect your investment and to receive information on new products and updates, please register. Please visit our web site for your online registration at:

www.us.onkyo.com/prodreg_form.cfm (For USA customers)

Online Customer Support

www.onkyousa.com can assist you anytime with Frequently Asked Questions, Hookup Diagrams, and Service Information.

We offer Product Support 7 days per week

Onkyo has extended its product support hours to a seven-day schedule. For questions, assistance, or comments, please call us or visit on our website at:

Tel 1-800-229-1687

Web www.onkyousa.com/support (For USA customers)

Onkyo USA Corporation

18 Park Way, Upper Saddle River, NJ 07458
Phone: 201-785-2600 Fax: 201-934-7823

Onkyo USA Corporation Limited Consumer Warranty (USA)

PLEASE RETAIN YOUR ORIGINAL BILL OF SALE AS YOU WILL NEED TO PRESENT IT SHOULD YOU REQUIRE SERVICE UNDER THIS WARRANTY. Onkyo USA Corporation (hereinafter referred to as Onkyo) hereby warrants all Onkyo brand products **PURCHASED DIRECTLY FROM Onkyo OR FROM AN INDEPENDENT Onkyo AUTHORIZED DEALER** in the UNITED STATES, in accordance with the following terms and conditions:

WARRANTY PERIOD (from date of purchase):

New Products:

Receivers and Amplifiers	2 years Parts & Labor
DVD Players, Tuners and Speakers	2 years Parts & Labor
CD Players, Cassette Decks, Personal Audio Systems	1 year Parts & Labor
Multimedia Products, Audio/Video Accessories	1 year Parts & Labor

Refurbished Products:

Receivers, Amplifiers, Tuners, Processors, CD, DVD Players, Speaker Systems, Mini Systems	1 year Parts & Labor
---	----------------------

SCOPE OF WARRANTY

From the date of original consumer purchase and for the respective periods specified above, Onkyo agrees to repair, at its sole expense, all Onkyo brand products purchased directly from Onkyo or from an Independent Onkyo Authorized Dealer, which are defective in material and/or workmanship during ordinary consumer use. Repairs may be completed using new or refurbished parts that meet or exceed Onkyo specifications for new parts. Onkyo, at its sole discretion, may replace a product, with a refurbished or reconditioned unit having comparable features and a limited consumer warranty.

EXCLUSIONS:

IF YOU PURCHASE AN Onkyo BRAND PRODUCT FROM AN UNAUTHORIZED DEALER, YOUR Onkyo WARRANTY MAY NOT BE VALID, please use our authorized dealer locator.

This Warranty does not apply with respect to or cover the following:

1. Defects or damage caused by accident, fire/smoke, flood/water damage, power surge (or related electrical abnormalities), lightning or other acts of nature.
2. Defects or damage caused by abuse, misuse, negligence, accident, unauthorized product modification or service, or failure to observe the instructions contained in the manual furnished at the time of original purchase.
3. Deterioration/failure due to corrosive atmosphere, including but not limited to; smoke, high humidity or extreme temperature.
4. Damage caused during shipment or handling.
5. Products purchased from anyone other than Onkyo or an Independent Onkyo Authorized Dealer. If you are uncertain as to whether a dealer is authorized, please contact Onkyo's Customer Relations Department or check the **Dealer and Service Locator**.
6. Products that have had their serial numbers altered or removed.
7. Products purchased in "AS IS" condition or noted as "DEMO", "DISPLAY", "OPEN BOX", or "CLEARANCE".
8. Products that have been altered or repaired by anyone other than Onkyo or an Onkyo authorized independent service station in a manner that has affected their performance, stability or reliability.
9. Accessories attached to or to be used with Onkyo products, such as antennas, batteries, cables, etc.
10. Any product attached to or used with the Onkyo Product.
11. Packing materials and cosmetic items.
12. Parts which have prescribed useful lives dependent upon the degree of their use, such as styli, cassette heads, idler wheels, batteries, etc.
13. Installation and removal of Onkyo products, setup, adjustments or signal reception issues.
14. Maintenance, cleaning or periodic check-ups.
15. Adjustments or alterations required for compatibility with conditions pertaining to foreign countries.

OBTAINING WARRANTY SERVICE:

To obtain warranty service, take or ship your Onkyo product to an Onkyo Authorized Independent Service Center, together with a note describing your complaint and your copy of the dated purchase receipt. Repairs are not performed at our headquarters; all repairs must be performed by our Onkyo Authorized Independent Service Centers. For a list of Onkyo Authorized Independent Service Centers please go to; www.onkyousa.com, under, **Support**. Please also include in any mailing; a contact name, address and email address or telephone number. If you choose to ship your Onkyo product to an Onkyo Authorized Independent Service Center, all shipping arrangements must be made by you and all shipping charges and insurance must be fully prepaid. Any Onkyo product shipped in its entirety must be properly packaged to avoid shipping damage. Any shipping damage incurred as a result of improper or insufficient packaging will be the responsibility of the shipper. Onkyo will pay all return shipping charges for Onkyo products that have been serviced under this warranty. Any service or repair for items not covered by this limited warranty shall be at the Authorized Independent Service Center's rates and terms then in effect. Contact an Onkyo Authorized Independent Service Center for details.

LIMITATIONS:

Onkyo makes this warranty subject to the following limitations:

1. This limited Warranty is valid only within the continental United States of America, Hawaii and Alaska. To be covered by this warranty the Onkyo product concerned must have been purchased directly from Onkyo or an Independent Onkyo Authorized Dealer and the person seeking warranty service must reside in one of the states of the United States of America or in the District of Columbia. This warranty extends only to the original retail purchaser and cannot be transferred to anyone.
2. Onkyo SHALL HAVE NO LIABILITY WHATSOEVER FOR SPECIAL, INCIDENTAL OR CONSEQUENTIAL DAMAGES. THE RESPONSIBILITY OF Onkyo UNDER THIS WARRANTY SHALL BE LIMITED TO THE REPAIR OR REPLACEMENT OF DEFECTIVE Onkyo PRODUCTS BY Onkyo OR ITS AUTHORIZED INDEPENDENT SERVICE CENTERS.
3. This warranty is valid only with respect to repairs affected by Onkyo or an Onkyo authorized independent service center.
4. ALL WARRANTIES OTHER THAN THE EXPRESS WARRANTY HEREIN CONTAINED INCLUDING BUT NOT LIMITED TO ANY IMPLIED WARRANTY OF MERCHANT ABILITY OR FITNESS FOR A PARTICULAR PURPOSE ARE LIMITED IN DURATION TO THE APPLICABLE WARRANTY PERIOD SET FORTH ABOVE.

Some states do not allow limitations on how long an implied warranty lasts and some states do not allow the exclusion or limitation of incidental or consequential damages, so the above limitations or exclusion may not apply to you. This warranty gives you specific legal rights and you may also have other rights that vary from state to state.

ONKYO

Onkyo Corporation

Kitahama Chuo Bldg, 2-2-22 Kitahama, Chuo-ku, OSAKA 541-0041, JAPAN
<http://www.onkyo.com/>

The Americas

Onkyo U.S.A. Corporation

18 Park Way, Upper Saddle River, N.J. 07458, U.S.A.

For Dealer, Service, Order and all other Business Inquiries:

Tel: 201-785-2600 Fax: 201-785-2650

<http://www.us.onkyo.com/>

For Product Support Team Only:

1-800-229-1687

<http://www.us.onkyo.com/>

Europe

Onkyo Europe Electronics GmbH

Liegnitzerstrasse 6, 82194 Groebenzell, GERMANY

Tel: +49-8142-4401-0 Fax: +49-8142-4208-213

<http://www.eu.onkyo.com/>

Onkyo Europe Electronics GmbH (UK Branch)

Meridien House, Ground floor, 69 - 71 Clarendon Road, Watford, Hertfordshire, WD17 1DS, United Kingdom

Tel: +44 (0)8712-00-19-96 Fax: +44 (0)8712-00-19-95

China

Onkyo China Limited (Hong Kong)

Unit 1033, 10/F, Star House, No 3, Salisbury Road, Tsim Sha Tsui Kowloon, Hong Kong.

Tel: 852-2429-3118 Fax: 852-2428-9039

<http://www.hk.onkyo.com/>

Asia, Oceania, Middle East, Africa

Please contact an Onkyo distributor referring to Onkyo SUPPORT site.

<http://www.intl.onkyo.com/support/>

The above-mentioned information is subject to change without prior notice.

Visit the Onkyo web site for the latest update.

Printed in Japan
F1411-0

SN CAT-29401910

(C) Copyright 2014 Onkyo Corporation Japan. All rights reserved.



* C A T - 2 9 4 0 1 9 1 0 *